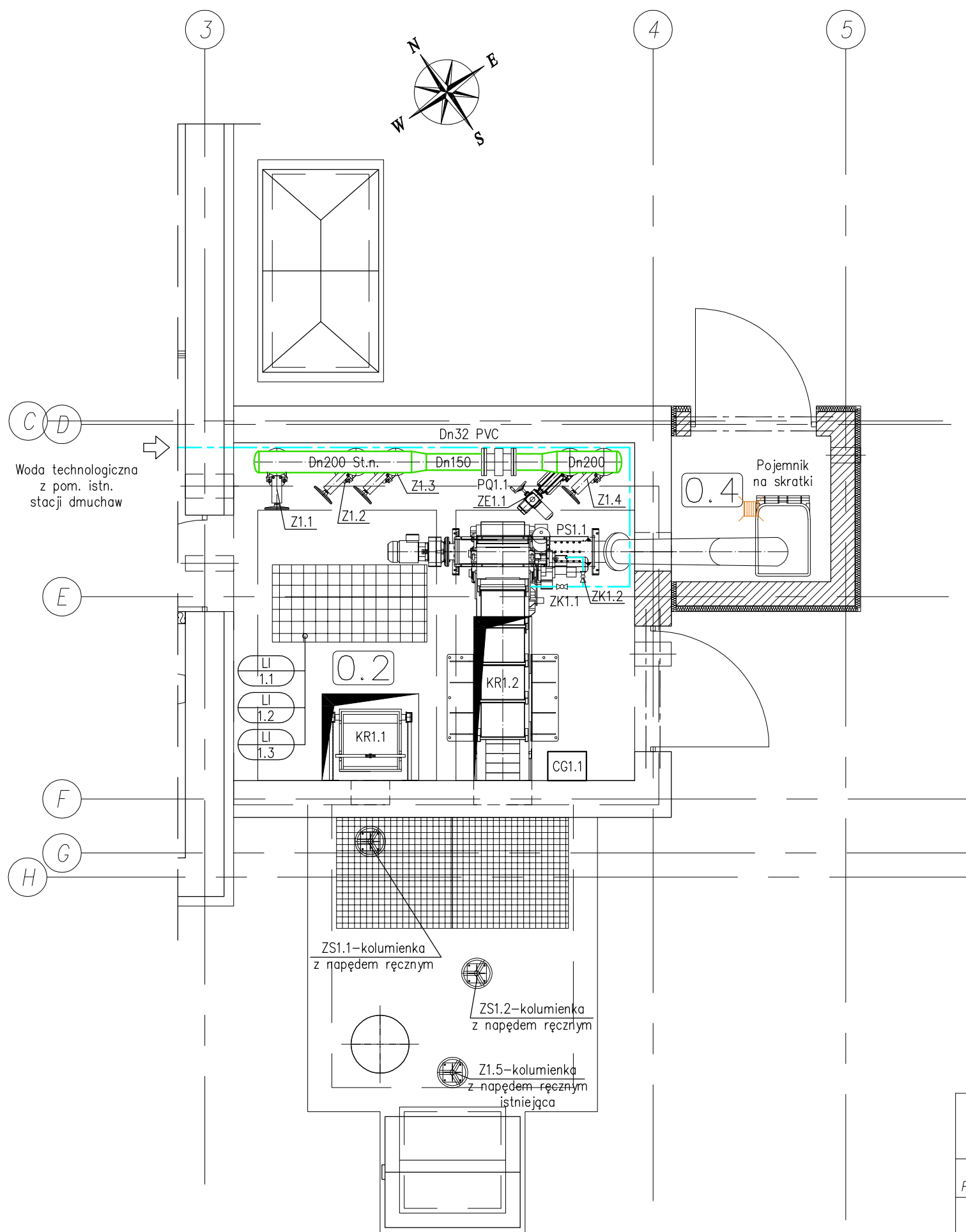


ISTN. POMPOWNIĄ ŚCIEKÓW SUROWYCH
– RZUT PRZYZIEMIA – INSTALACJE TECHNOLOGICZNE
1:50



ZESTAWIENIE POMIESZCZEŃ	
NR POM.	NAZWA POMIESZCZENIA
0.2	POMIESZCZENIE KRAT
0.4	POM. KONTENERA SKRATK

Uzgodniono na podstawie Ustawy
o Państwowej Inspekcji Sanitarnej z dnia 14.11.1985 r.
(tekst jednolity Dz. U. 212 poz. 1263 z 2011 roku z późniejszymi zmianami)
- bez uwag
pod warunkiem wprowadzenia uwag w opinię
Klauzula jest integralną częścią opinii.
z dnia 13.11.2015
Nr 935E.NNZ.429-246-1115
Nowy Targ, dnia 13.11.2015

Państwowy Powiatowy Inspektor Sanitarny
w Nowym Targu

mgr inż. Jolanta Bakalarz

Legenda:

- ścieki oczyszczone mechanicznie
- - - woda technologiczna

Uwagi:

1. Oznaczenia zg. ze schematem technologicznym
i zestawieniem urządzeń i armatury

NBM

Technologie

NBM Technologie

Mrocza i Wspólnicy spółka jawna
42-200 Częstochowa ul. Bór 143/157
tel/fax: 34 365-75-81
e-mail: biuro@nbmtechnologie.pl

ZADANIE:

PRZEBUDOWA I ROZBUDOWA OCZYSZCZALNI ŚCIEKÓW W CZARNYM DUNAJCU
WRAZ Z INFRASTRUKTURĄ TOWARZYSZĄCĄ

OBIEKT:

OCZYSZCZALNIA ŚCIEKÓW W MIEJSCOWOŚCI
CZARNY DUNAJEC

INWESTOR:

PODHALAŃSKIE PRZEDSIĘBIORSTWO KOMUNALNE SP. Z O.O.
AL. TYSIĄCLECIA 35A, 34-400 NOWY TARG

NR EWID.
DZIAŁEK:

4119/5, 4119/8, 4030/41, 4031/7, 4031/10, 4030/2
OBRĘB 0003 CZARNY DUNAJEC

NAZWA RYS.:

ISTN. POMPOWNI ŚCIEKÓW SUROWYCH
- RZUT PRZYZIEMIA - INSTALACJE TECHNOLOGICZNE

STADIUM DOKUMENTACJI

PB

CZĘŚĆ TECHNOLOGICZNO
- SANITARNA

SKALA

1:50

NR RYSUNKU

T-2

PROJEKTOWAŁ:

mgr inż. Tomasz Tarapacz

NR UPRAWNIEN

SLK/3144/PWOS/10

SPECJALNOŚĆ

TECHNOLOGICZNO
- SANITARNA

PODPIS

DATA

12.2015

OPRACOWAŁ:

mgr inż. Izabela Ściubidło

NR UPRAWNIEN

SPECJALNOŚĆ

TECHNOLOGICZNO
- SANITARNA

PODPIS

DATA

12.2015

SPRAWDZIŁ:

mgr inż. Teresa Syc-Wójcik

NR UPRAWNIEN

SLK/1030/PWOS/05

SPECJALNOŚĆ

TECHNOLOGICZNO
- SANITARNA

PODPIS

DATA

12.2015